

AL VOSTRO SERVIZIO IN TUTTA ITALIA CON MACCHINE ALL'AVANGUARDIA
MODELLO ADX 26 GE (Z 80/60)

Specifiche portata	
Altezza di lavoro	26.38 m
Altezza della piattaforma	24.38 m
Sbraccio	18.78 m
Altezza di scavalcamento	8.83 m
Sbraccio in negativo	4.83 m
Rotazione	360° continui
Portata della piattaforma	227 kg
Rotazione piattaforma	160°
Rotazione jib verticale	135°
Dimensioni	
A+B)Dimensioni della piattaforma	0.91 x 2.44 m
F)Larghezza	2.49 m
Ingombro di coda a braccio alzato	1.17 m
Ingombro di coda a braccio chiuso	2.24 m
C)Altezza max chiusa	3.00 m
D)Lunghezza chiusa	11.27 m
E)Lunghezza per trasporto	9.14 m
G)Passo (interasse)	2.74 m
H)Altezza dal suolo	30 cm
Peso	17.010 kg
Fonte d'alimentazione	
Sistema elettrico	12V DC
Motore diesel	Deutz D2011 79hp
Serbatoio idraulico	170 L
Serbatoio carburante	132 L
Comandi	proporzionali
Telaio	
Velocità di spostamento chiusa	4.82 kmph
Velocità di spostamento aperta	1.1 kmph
Pendenza superabile	45%
Raggio di sterzata (Interno)	2.13 m
Raggio di sterzata (Esterno)	4.57 m
Misura pneumatici	18-625 NHS
Tipo pneumatici	Pieni antiforo artigliati

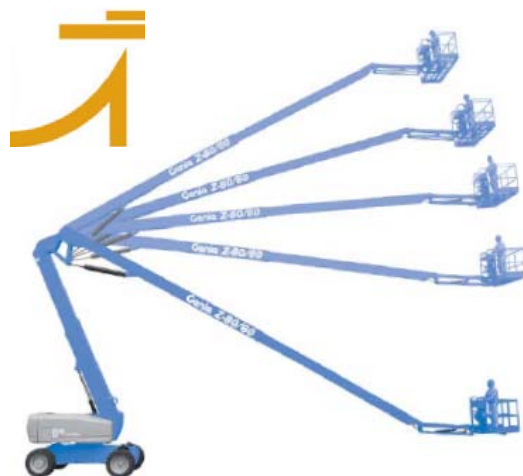
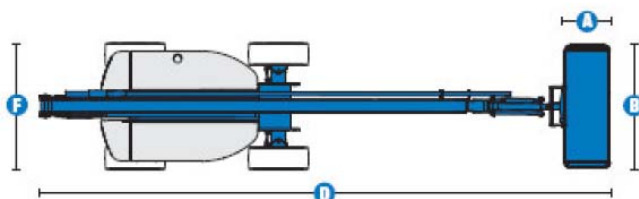
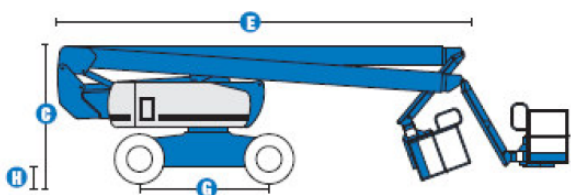
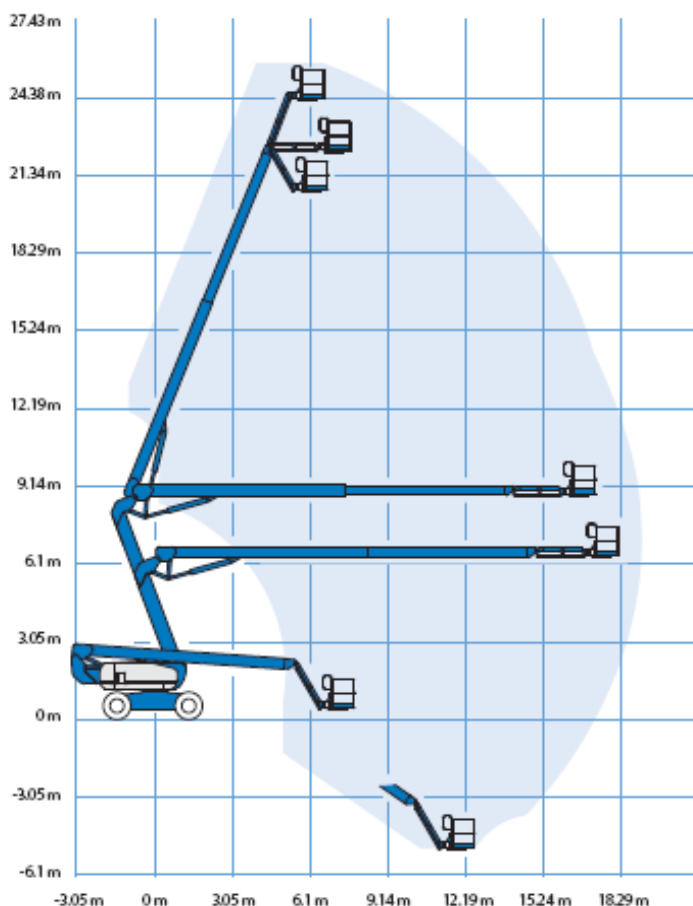


DIAGRAMMA DI LAVORO Z^m-80/60



051 856355
CENTRO PRENOTAZIONI ITALIA



Visitate il nostro sito
www.locatop.it