



### Specifiche portata

Altezza di lavoro	<b>15.86 mt</b>
Altezza della piattaforma	<b>13.86 mt</b>
Sbraccio	<b>7.52 mt</b>
Altezza verticale scavalcamento	<b>7.14 mt</b>
Portata della piattaforma	<b>227 kg</b>
Rotazione	<b>355° non continua</b>
Rotazione piattaforma	<b>160°</b>
Rotazione jib verticale	<b>135°</b>

### Dimensioni

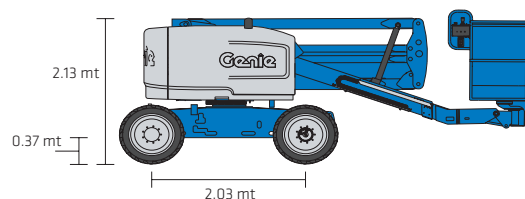
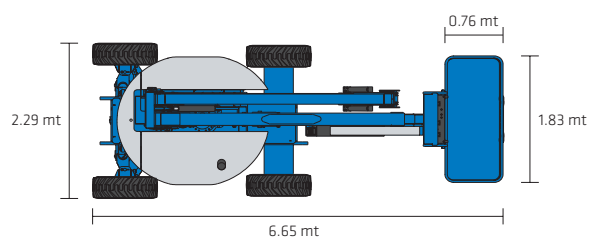
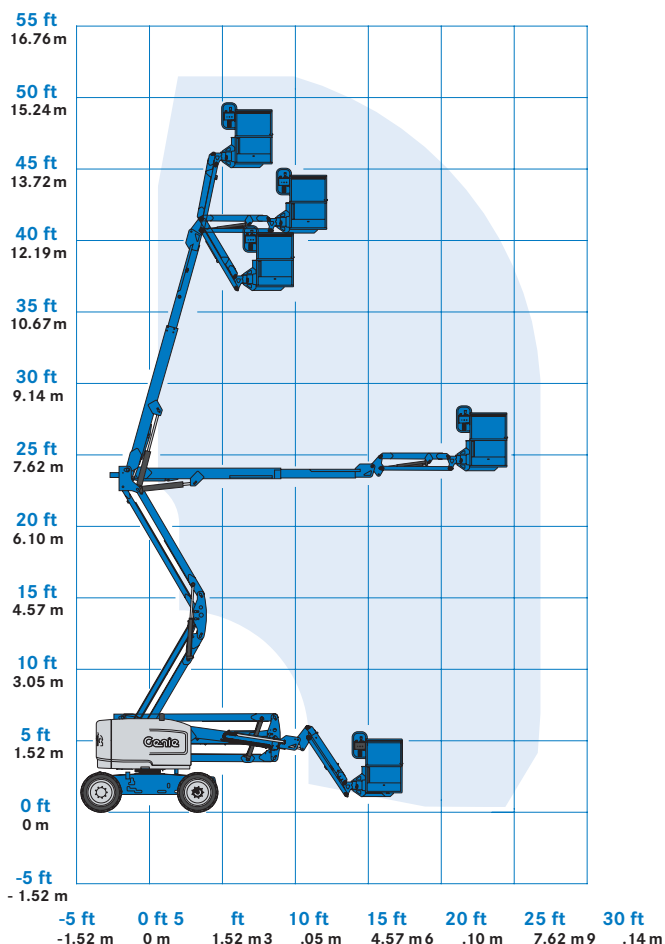
Dimensioni cesta	<b>0.76 x 1.83 mt</b>
Larghezza	<b>2.29 mt</b>
Ingombro di coda	<b>Zero</b>
Altezza max chiusa	<b>2.13 mt</b>
Lunghezza max	<b>6.65 mt</b>
Passo (interasse)	<b>2.03 mt</b>
Altezza dal suolo	<b>0.37 mt</b>
Peso	<b>6460 kg ca</b>

### Telaio

Velocità di spostamento chiusa	<b>7.24 km/h</b>
Velocità di spostamento aperta	<b>1.00 km/h</b>
Pendenza superabile	<b>45%</b>
Raggio di sterzata - interno	<b>1.68 mt</b>
Raggio di sterzata - esterno	<b>4.50 mt</b>
Misura pneumatici	<b>355/55 D20</b>
Tipo pneumatici	<b>PIENI ANTIFORO ARTIGLIATI</b>

### Fonte d'alimentazione

Motore	<b>Deutz D2011L03i 3 cilindri diesel 35,8 kW (48hp)</b>
Serbatoio idraulico	<b>83 L</b>
Serbatoio carburante	<b>64.4 L</b>
Comandi	<b>12 V DC proporzionali</b>



\* I dati tecnici riportati sono di carattere commerciale e indicativi, i dati di riferimento effettivi si trovano sul manuale d'uso e manutenzione del mezzo



**NOLEGGIO**

**VENDITA**

**FORMAZIONE**

**ASSISTENZA**