



Specifiche portata

Altezza di lavoro	17.59 mt
Altezza della piattaforma	15.59 mt
Sbraccio	9.37 mt
Altezza verticale di scavalcamento	7.39 mt
Rotazione	355° non continua
Portata della piattaforma	227 kg
Rotazione della piattaforma	160°
Rotazione jib verticale	135° (+78° / - 57°)

Dimensioni

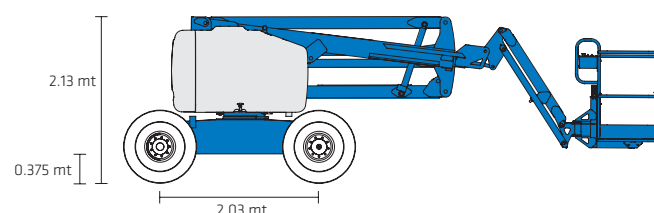
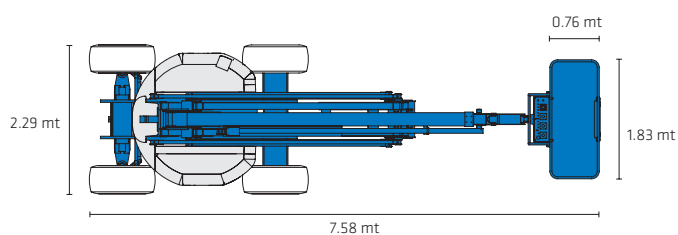
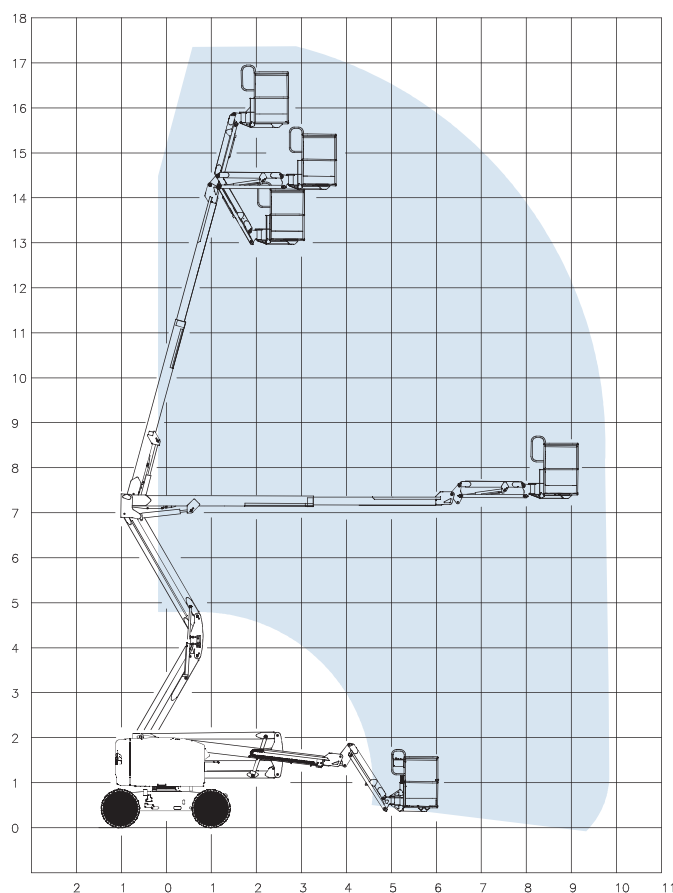
Dimensioni piattaforma	0.76 x 1.83 mt
Larghezza	2.29 mt
Ingombro di coda	Zero
Altezza max chiusa	2.13 mt
Lunghezza max	7.58 mt
Passo (interasse)	2.03 mt
Altezza dal suolo	0.375 mt
Peso	7394 kg ca

Telaio

Velocità di spostamento chiusa	8 km/h
Velocità di spostamento aperta	1 km/h
Pendenza superabile	45%
Raggio di sterzata - interno	1.68 mt
Raggio di sterzata - esterno	4.50 mt
Misura pneumatici	315/55 D20
Tipo pneumatici	PIENI ANTIFORO ARTIGLIATI

Fonte d'alimentazione

Sistema elettrico	12V DC
Motore	Deutz D2011 L03i 3 cilindri diesel 35,8 kW
Serbatoio idraulico	90.9 L
Serbatoio carburante	64.4 L



* I dati tecnici riportati sono di carattere commerciale e indicativi, i dati di riferimento effettivi si trovano sul manuale d'uso e manutenzione del mezzo



NOLEGGIO

VENDITA

FORMAZIONE

ASSISTENZA