



#### Specifiche portata

Altezza di lavoro	<b>20.39 mt</b>
Altezza piano calpestio	<b>18.39 mt</b>
Sbraccio orizzontale di lavoro	<b>11.05 mt</b>
Altezza verticale di scavalamento	<b>8.23 mt</b>
Rotazione torretta	<b>360° continua</b>
Portata della piattaforma	<b>227 kg</b>
Rotazione della piattaforma	<b>180°</b>
Rotazione jib verticale	<b>90°</b>

#### Dimensioni

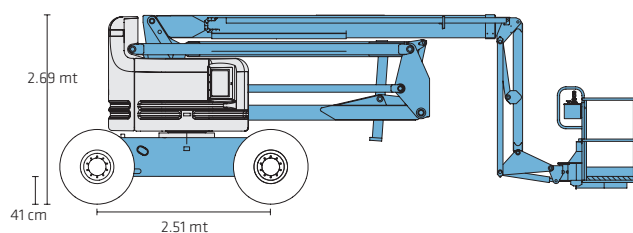
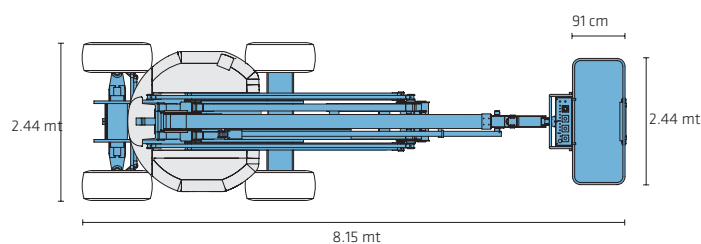
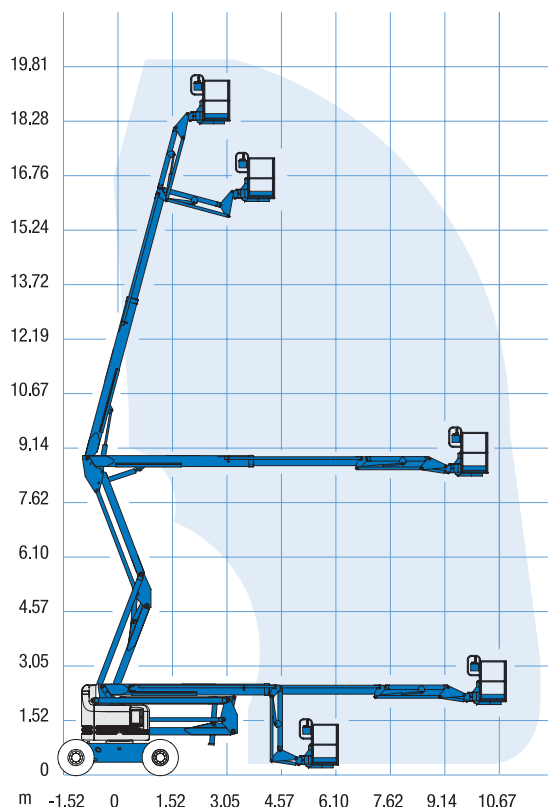
Dimensioni della piattaforma	<b>0.91 x 2.44 mt</b>
Larghezza	<b>2.44 mt</b>
Ingombro di coda	<b>Zero</b>
Altezza max chiusa	<b>2.69 mt</b>
Lunghezza max	<b>8.15 mt</b>
Passo (interasse)	<b>2.51 mt</b>
Altezza dal suolo	<b>0.41 mt</b>
Peso	<b>10215 kg ca</b>

#### Fonte d'alimentazione

Sistema elettrico	<b>12V DC</b>
Motore	<b>Deutz D2011L03i 3 cilindri diesel 48 HP</b>
Serbatoio idraulico	<b>170.3 L</b>
Serbatoio carburante	<b>75.7 L</b>
Comandi	<b>proporzionali</b>

#### Telaio

Velocità di traslazione chiusa	<b>5.1 km/h</b>
Velocità di traslazione alzata	<b>30 cm/s</b>
Pendenza superabile (4x4)	<b>40%</b>
Raggio di sterzata - Interno	<b>2.80 mt</b>
Raggio di sterzata - Esterno	<b>5.70 mt</b>
Tipo pneumatici	<b>PIENI ANTIFORO ARTIGLIATI</b>
Misura pneumatici	<b>355/55 D625</b>



\* I dati tecnici riportati sono di carattere commerciale e indicativi, i dati di riferimento effettivi si trovano sul manuale d'uso e manutenzione del mezzo



**NOLEGGIO**

**VENDITA**

**FORMAZIONE**

**ASSISTENZA**