

ARTICOLATA DIESEL 26 METRI

ADX 26 JL - 800 AJ



Specifiche portata

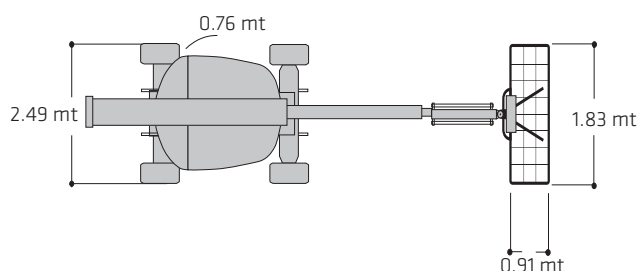
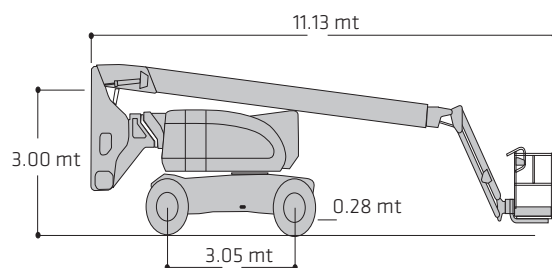
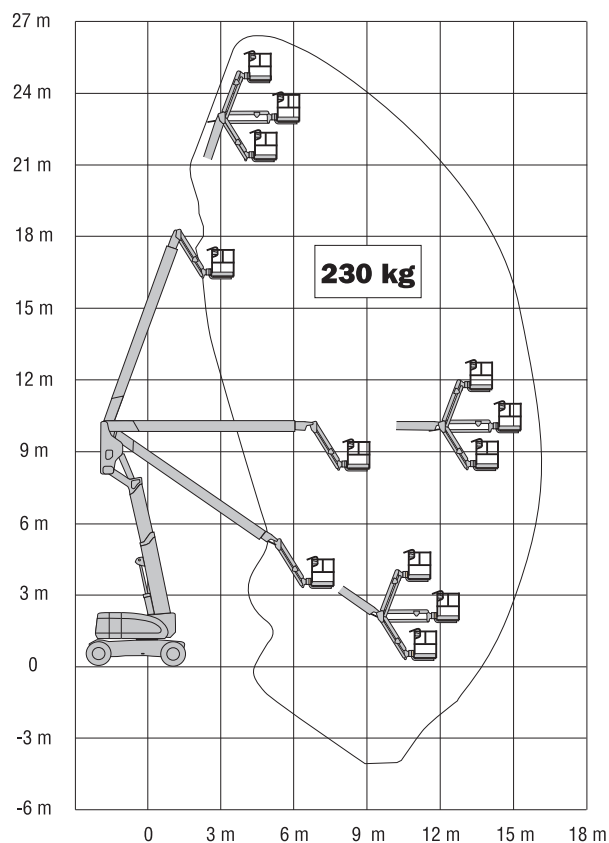
Altezza di lavoro	26.38 mt
Altezza della piattaforma	24.38 mt
Sbraccio di lavoro	16.45 mt
Sbraccio orizzontale	15.80 mt
Altezza verticale di scavalcamento	9.78 mt
Rotazione	360° continua
Portata della piattaforma	230 kg
Meccanismo di rotazione idraulico	180°
Lunghezza totale del jib	1.83 mt
Rotazione jib	130° (+70,-60)

Dimensioni

Dimensioni piattaforma	0.91 x 2.44 mt
Larghezza	2.49 mt
Ingombro di coda	0.76 mt
Altezza max chiusa	3.00 mt
Lunghezza	11.13 mt
Passo (interasse)	3.05 mt
Altezza dal suolo	0.28 mt
Peso	15600 kg ca
Pressione max esercitata al suolo	5.4 kg/cm²

Telaio

Velocità di spostamento	4.8 km/h
Pendenza superabile 4 ruote motrici	45%
Raggio di sterzata - esterno (2 ruote)	6.86 mt
Raggio di sterzata - esterno (4 ruote)	4.42 mt
Oscillazione dell'asse	0.20 mt
Pneumatici	18-625 PIENI ANTIFORO ARTIGLIATI
Motore	Diesel Deutz TD 2.9 L4 50 kW
Serbatoio carburante	151 L



* I dati tecnici riportati sono di carattere commerciale e indicativi, i dati di riferimento effettivi si trovano sul manuale d'uso e manutenzione del mezzo

