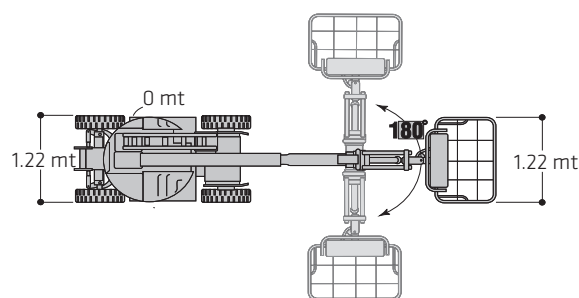
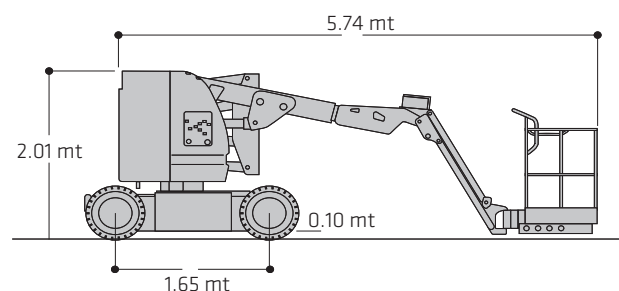
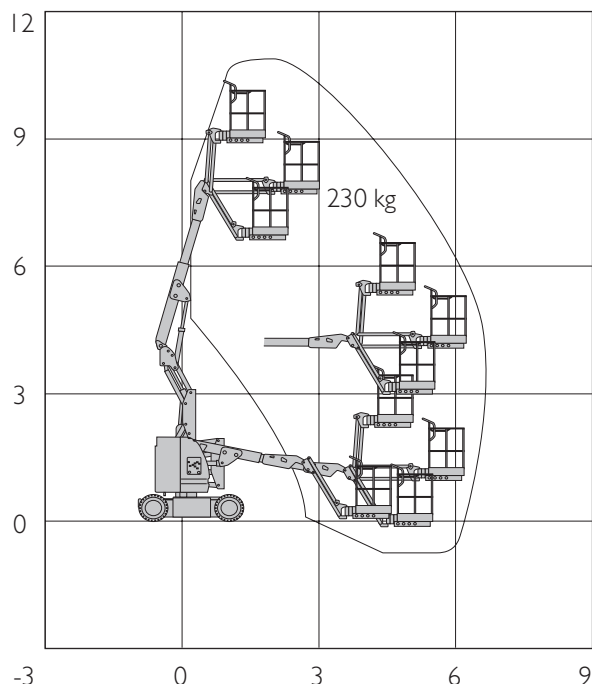


## ARTICOLATA ELETTRICA 11 METRI

### AE 11 JL - E 300 AJP



Specifiche piattaforma	
Altezza di lavoro	<b>10.97 mt</b>
Sbraccio	<b>6.77 mt</b>
Sbraccio orizzontale	<b>6.12 mt</b>
Altezza verticale di scavalcamento	<b>4.01 mt</b>
Rotazione	<b>350° non continua</b>
Portata della piattaforma	<b>230 kg</b>
Rotazione della piattaforma	<b>180° idraulica</b>
Rotazione jib verticale	<b>144° (+84° -60°)</b>
Dimensioni della piattaforma	<b>0.76 x 1.22 mt</b>
Larghezza max	<b>1.22 mt</b>
Ingombro di coda	<b>Zero</b>
Altezza max chiusa	<b>2.01 mt</b>
Lunghezza max	<b>5.74 mt</b>
Passo (interasse)	<b>1.65 mt</b>
Altezza dal suolo	<b>0.10 mt</b>
Peso	<b>7100 kg ca</b>
Pressione esercitata al suolo	<b>11.95 kg/ cm<sup>2</sup></b>
Sistema elettrico	<b>48 Volts DC</b>
Batterie	<b>8 x 6V, 305 A-h</b>
Motori della trasmissione	<b>Due elettrici</b>
Serbatoio idraulico	<b>10.98 L</b>
Velocità di spostamento	<b>7.2 km/h</b>
Pendenza superabile	<b>25%</b>
Raggio di sterzata - Interno	<b>1.52 mt</b>
Raggio di sterzata - Esterno	<b>3.10 mt</b>
Misura pneumatici	<b>25 x 7 - 12</b>
Tipo pneumatici	<b>PIENI ANTIFORO ANTITRACCIA</b>



\* I dati tecnici riportati sono di carattere commerciale e indicativi, i dati di riferimento effettivi si trovano sul manuale d'uso e manutenzione del mezzo



**NOLEGGIO**

**VENDITA**

**FORMAZIONE**

**ASSISTENZA**