



Specifiche portata

| | |
|------------------------------------|-------------------|
| Altezza di lavoro | 12.52 mt |
| Altezza della piattaforma | 10.52 mt |
| Sbraccio orizzontale di lavoro | 6.78 mt |
| Altezza verticale di scavalcamento | 4.65 mt |
| Rotazione | 355° non continua |
| Portata della piattaforma | 227 kg |
| Rotazione della piattaforma | 180° |
| Rotazione jib verticale | 139° |

Dimensioni

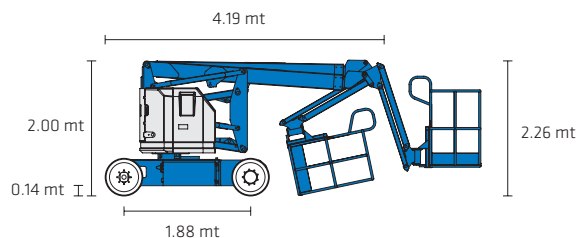
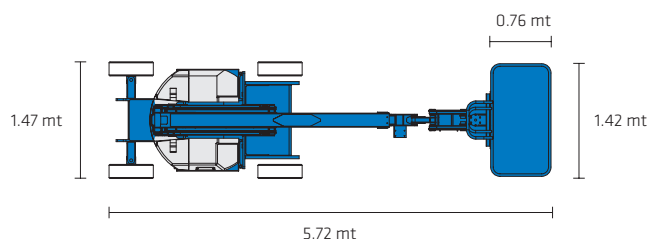
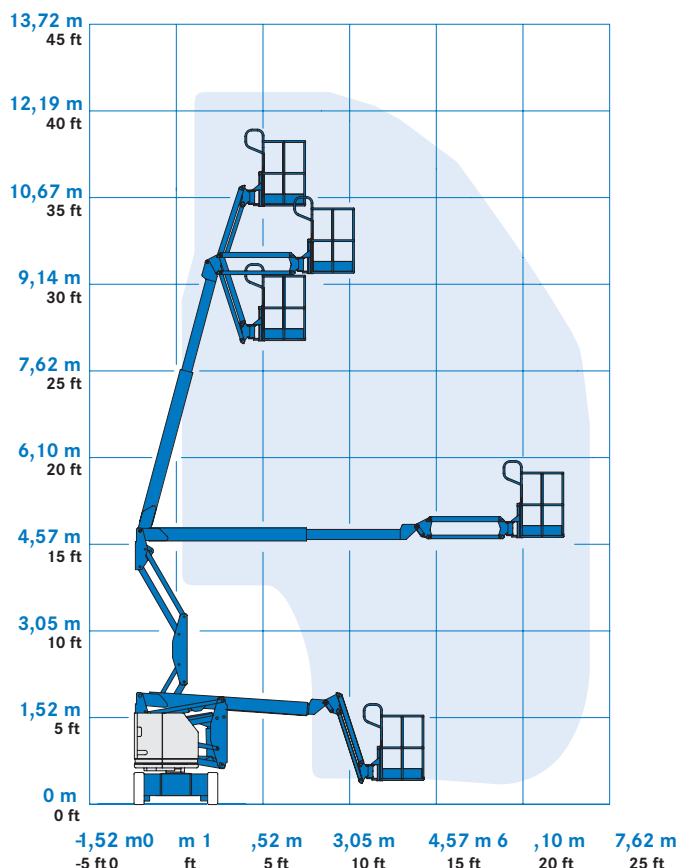
| | |
|------------------------------|----------------|
| Dimensioni della piattaforma | 0.76 x 1.42 mt |
| Altezza max chiusa | 2.00 mt |
| Lunghezza max | 5.72 mt |
| Lunghezza di trasporto | 4.19 mt |
| Larghezza | 1.47 mt |
| Interasse | 1.88 mt |
| Altezza dal suolo | 0.14 mt |
| Ingombro di coda | Zero |
| Altezza di trasporto | 2.26 mt |
| Peso | 5171 kg ca |

Fonte d'alimentazione

| | |
|---------------------|----------------|
| Sistema elettrico | 48V DC |
| Batterie | 8 x 6V, 315 Ah |
| Comandi | proporzionali |
| Serbatoio idraulico | 15.1 L |

Telaio

| | |
|----------------------------|----------------------------|
| Velocità di traslazione | 6.4 km/h |
| Pendenza superabile | 35% |
| Raggio di sterzata interno | 2.13 mt |
| Raggio di sterzata esterno | 4.08 mt |
| Dimensioni pneumatici | 56 x 18 x 45 cm |
| Pneumatici | PIENI ANTIFORO ANTITRACCIA |



* I dati tecnici riportati sono di carattere commerciale e indicativi, i dati di riferimento effettivi si trovano sul manuale d'uso e manutenzione del mezzo



NOLEGGIO

VENDITA

FORMAZIONE

ASSISTENZA