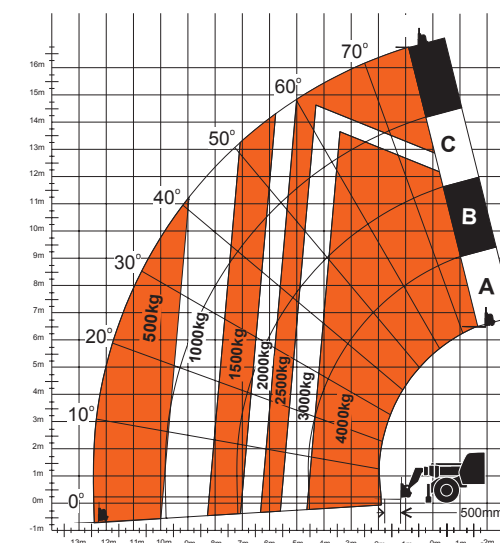
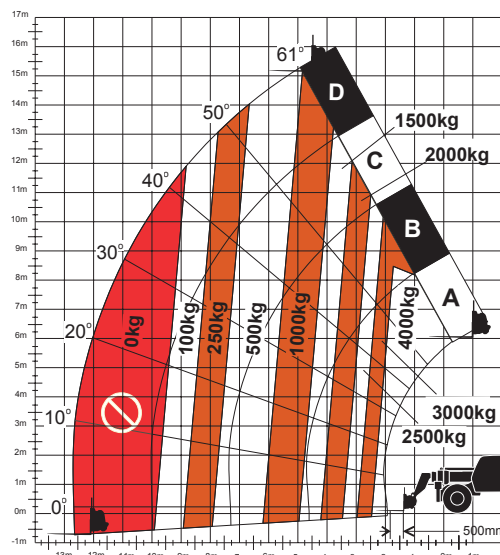


SOLLEVATORE TELESCOPICO FISSO 17 METRI



STF 40.17 JL



Specifiche tecniche

Portata nominale a centro carico 500 mm	4000 kg
Altezza massima di sollevamento	16.70 mt
Portata alla massima altezza di sollevamento	1000 kg
Sbraccio massimo	12.50 mt
Portata al massimo sbraccio	500 kg
Sbraccio alla massima altezza	1.60 mt
Rotazione zattera attrezzature	142°
Peso	12310 kg ca
Lunghezza (forche escluse)	6.09 mt
Larghezza	2.38 mt
Altezza	2.52 mt
Passo (interasse)	2.85 mt
Raggio di sterzata esterno	3.80 mt
Altezza dal suolo	0.42 mt
Trazione	4x4
Motore	Perkins 1104D-44T
Trasmissione	powershift
Modi di sterzata	Coordinata/Anteriore/Granchio
Serbatoio carburante	150 L
Pneumatici	405/70-24 14 PR
Velocità massima su strada	35 km/h
Pendenza superabile	45%

* I dati tecnici riportati sono di carattere commerciale e indicativi, i dati di riferimento effettivi si trovano sul manuale d'uso e manutenzione del mezzo



NOLEGGIO

VENDITA

FORMAZIONE

ASSISTENZA