



#### Specifiche portata

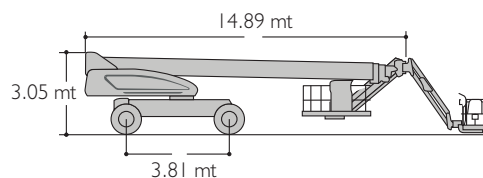
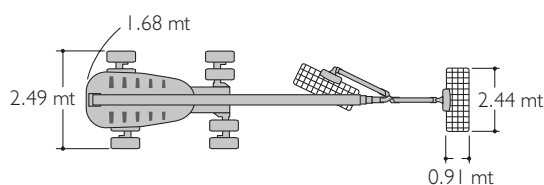
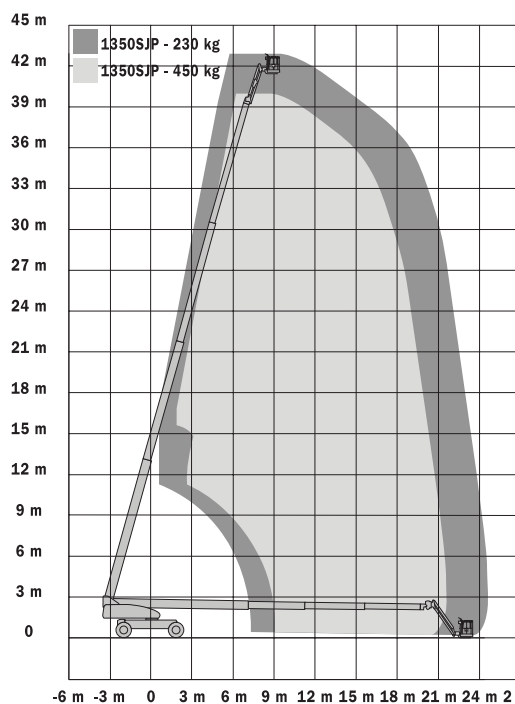
|   |                          |
|---|--------------------------|
| Altezza di lavoro                             | <b>43.30 mt</b>          |
| Altezza della piattaforma                     | <b>41.30 mt</b>          |
| Sbraccio orizzontale                          | <b>24.38 mt</b>          |
| Rotazione                                     | <b>360° continua</b>     |
| Portata della piattaforma - con limitazioni   | <b>450 kg</b>            |
| Portata della piattaforma - senza restrizioni | <b>230 kg</b>            |
| Rotazione della piattaforma                   | <b>180°</b>              |
| Lunghezza del jib                             | <b>2.44 mt</b>           |
| Range di articolazione jib Plus orizzontale   | <b>180°</b>              |
| Range di articolazione del jib verticale      | <b>130° (+75°, -55°)</b> |

#### Dimensioni

|   |                       |
|---|-----------------------|
| Dimensioni della piattaforma                | <b>0.91 x 2.44 mt</b> |
| Larghezza assali chiusi                     | <b>2.49 mt</b>        |
| Larghezza assali aperti                     | <b>3.81 mt</b>        |
| Ingombro di coda                            | <b>1.68 mt</b>        |
| Altezza a riposo                            | <b>3.05 mt</b>        |
| Lunghezza a riposo                          | <b>14.89 mt</b>       |
| Lunghezza trasporto con jib ripiegato sotto | <b>11.86 mt</b>       |
| Passo (interasse)                           | <b>3.81 mt</b>        |
| Altezza dal suolo                           | <b>30 cm</b>          |

#### Telaio

|   |   |
|---|---|
| Velocità di spostamento                           | <b>5.2 km/h</b>                           |
| Pendenza superabile                               | <b>45%</b>                                |
| Raggio di sterzata interno - assi chiusi / aperti | <b>4.39 mt / 2.44 mt</b>                  |
| Raggio di sterzata esterno - assi chiusi/aperti   | <b>6.86 mt / 5.89 mt</b>                  |
| Oscillazione dell'asse                            | <b>30 cm</b>                              |
| Misura pneumatici                                 | <b>445/50D710</b>                         |
| Tipo pneumatici                                   | <b>PIENI ANTIFORO ARTIGLIATI</b>          |
| Motore diesel LRC                                 | <b>Deutz TD2011L4 55.9 kW<br/>74.9 hp</b> |
| Capacità serbatoio carburante                     | <b>117 L</b>                              |
| Peso  | <b>20400 kg ca</b>                        |



**NOLEGGIO**

**VENDITA**

**FORMAZIONE**

**ASSISTENZA**